



Typ W 10



Typ W 10



Typ W 20



Lang's Wandverdampfer – Optimal für die Zusatz- bzw. Nachrüstung oder Sonderanwendung.

Kombinationsgerät mit anderen Saunaofenmodellen zur Feuchtebad-Sauna.

Einfache Montage über integrierte Wandbefestigungswinkel an der Kabinenwand oder optional mittels spezieller Vorrichtung am Ofen.

Der geringe Platzbedarf ermöglicht eine flexible Kabinengestaltung.

Verkleidung in Edelstahl blank oder „echtes Email“ – anthrazitfarben.

Incl. Aromaaufgabe mit Aromabecher aus rostfreiem Edelstahl.

Optionale Ausstattungen:

✦ Einhängewinkel zur Montage am Ofen

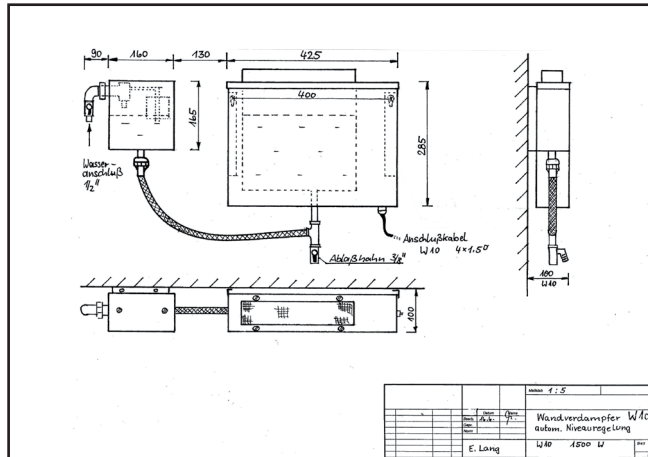


✦ Kräutereinlage mit Feinsiebeinsatz aus Edelstahl (für Trockenkräuter) → nur für Typ W 20 lieferbar!

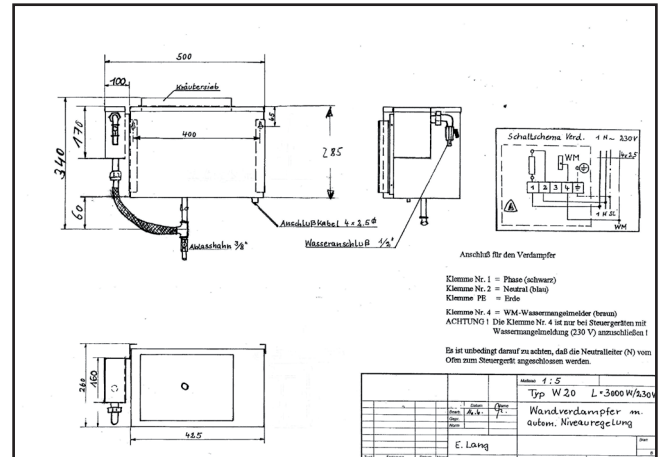


✦ Autom. Befüllung über externen Niveaubehälter mit mechanischem Schwimmerventil (Abm.: ca. 170/260 x 100 x 170 – B x T x H)

Montageskizze Typ W 10 m. autom. Befüllung



Montageskizze Typ W 20 m. autom. Befüllung



Technische Daten:

Verkleidung:	wahlweise „echtes Email“ - anthrazitfarben (kratzfest, temperaturbeständig, geruchsneutral) oder in Edelstahl (blank)
Kopfplatte:	Edelstahl rostfrei, gebürstet
Verdampferbehälter:	Chrom-Nickel Stahl, mit Ablaufhahn 3/8"
Verdampfer-Heizstab:	1500 Watt aus spezieller Edelstahllegierung mit Trockengehschutz und akustischer Wassermangelmeldung
Boden-/Anschlussplatte:	verzinktes Stahlblech
Sicherheitsabstand:	mind. 1 - 2 cm umlaufend zu brennbaren Teilen
Verdampferleistung/	
Elektro-Anschluss:	W 10: 1,5 kW (1x1500 W) - 230V 1N AC ; incl. 3 Meter Silikon-Anschlusskabel 4x1,5mm ² W 20: 3,0 kW (2x1500 W) - 230V 1N AC ; incl. 3 Meter Silikon-Anschlusskabel 4x2,5mm ²
Abmessungen (BxTxH):	W 10: 43 x 10 x 32 cm W 20: 43 x 26 x 32 cm
Füllmenge:	W 10: ca. 5 Liter W 20: ca. 12 Liter
Gewicht netto:	W 10: ca. 6 kg W 20: ca. 8 kg