

„VAPO-therm“ VG 70 und VG 90

Verdampfer-Saunaöfen – Standmodell für intensive gewerbliche Nutzung in Profi Saunen.

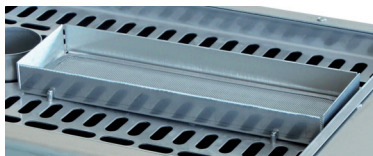
Die ausgereifte und bewährte Konstruktion der „SAUNA-therm“ Saunaöfen setzt sich in einem edlen und zeitlosen Design der „VAPO-therm“ Verdampfer-Saunaöfen fort. Die Doppel-Mantelausführung mit großem Querschnitt bietet beste Saunathermik für jeden Anspruch.

Der Verdampfer oben, unmittelbar neben den Saunasteinen, offen angeordnet, bietet einen starken und konzentrierten Dampfausstoß. Die Duftstoffaromen können sich optimal verteilen.

Großer Steinkorb für effektvolle Saunaaufgüsse.

Optionale Ausstattungen:

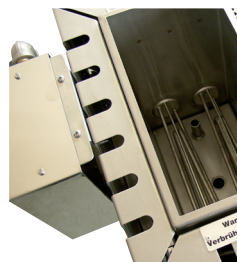
- ✦ Ofenreling aus Holz (alle 4 Seiten möglich)
- ✦ Kräutereinlage mit Feinsiebeinsatz, Edelstahl (für Trockenkräuter)



- ✦ Kabelabdeckung in Chromstahl (zur Befestigung mit Rückwand)



- ✦ Automatische Frischwasser-Befüllung für *Lang's* Verdampfersysteme „VAPO-therm“ über separaten Zulauf im Verdampferbehälter mit mechanischem Schwimmventil in externem Niveaubehälter. (Abm.: ca. 170/260 x 100 x 170 – B x T x H)



Technische Daten:

Außenmantel:	wahlweise „echtes Email“ - anthrazitfarben (kratzfest, temperaturbeständig, geruchsneutral) oder in Edelstahl (blank)
Kopf-Rahmen:	Edelstahl rostfrei, gebürstet
Steinkorb-Einsatz:	Edelstahl rostfrei, verstärkt mit stabilen V - Winkel-Streben, ohne Kontakt zu den Heizkörpern
Rückwand:	verzinkt – optional in Außenmantelausführung
Heizkörperträger:	Edelstahl
Innenmantel:	Edelstahl
Untergestell:	Edelstahl mit integriertem Tropfschutz
Ofenanschluss:	integriert, durch 2 Schrauben fixierte Rückwand
Heizkörper:	nur 1500 Watt, dadurch lange Lebensdauer
Heizleistungen:	VG 70: 10,5 12,0 15,0 und 18,0 kW – 2 Stromkreise VG 90: 21,0 24,0 27,0 und 30,0 kW – 2 Stromkreise
Elektro-Anschluss:	400V 3N AC
Verdampferbehälter:	Chrom-Nickel Stahl, mit Ablaufhahn ½" und Trockengehschutz Behälter links (Standard) oder rechts wählbar.
Verdampferleistung:	3,0 kW (2x1500 W) – 230V 1N AC
Verdampfer-Füllmenge:	ca. 9 Liter
Dampfleistung:	ca. 4,5 kg/h
Abmessungen (BxTxH):	VG 70: 70 x 40 x 82 cm VG 90: 90 x 40 x 82 cm
Sicherheitsabstand:	VG 70: mind. 10 cm umlaufend zu brennbaren Teilen VG 90: mind. 12 cm umlaufend zu brennbaren Teilen
Steinfüllung:	VG 70: ca. 35 kg VG 90: ca. 50 kg
Ofengewicht netto:	VG 70: ca. 42 kg VG 90: ca. 50 kg

Rauminhalt der Saunakabine lt. Tabelle (Basis = RAL für Saunakabinen in Gebäuden)

Nennaufnahme Saunaofen	Raumheizung kW Verdampfer kW	10,5	12,0	15,0	18,0	21,0	24,0	27,0	30,0
		3,0	3,0	3,0	3,0	3,0	3,0	3,0	3,0
Kabinengröße m ³		10 - 14	12 - 16	16 - 20	20 - 28	25 - 33	30 - 38	35 - 45	40 - 50